



## Herzlich willkommen!

Mit diesem Prospekt möchten wir Ihnen unser Haus und Ihr Ferenziel vorstellen.

Das Haus liegt in Eilsum, einem Dorf in der Gemeinde Krummhörn. Es befindet sich in ruhiger, bevorzugter Lage am Ende einer Sackgasse.

Bis zu 6 Personen können in dem großzügigen und komfortabel eingerichteten Haus unbeschwert Ihren Urlaub genießen.

Hinter dem Haus können Sie in Ruhe auf der windgeschützten, überdachten Terrasse sitzen und den Blick über weite Wiesen genießen oder Sie sonnen sich auf der großen Liege- und Spielwiese. Hier steht auch ein Blockhaus, in dem Sie Tisch, Gartenstühle und Grill, sowie einige Fahrräder zur freien Verfügung vorfinden.

Viele Gäste kommen wegen der gesunden Nordseeluft und um Allergien zu lindern, daher sind bei uns Tiere nicht erlaubt.



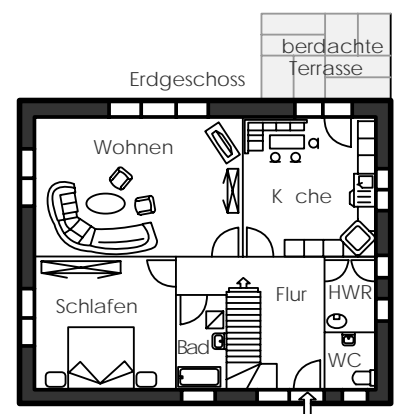
Wir würden uns freuen, Sie als unsere Gäste begrüßen zu können.

**Petra & Helmut Hein**

## Das Haus

### Im Erdgeschoß befinden sich:

- Eine große Diele mit Telefon.
- Ein Wohnzimmer mit Polster-Rundecke, Sessel, Couchtisch, Farb-SAT-TV und Stereoanlage.
- Ein Badezimmer mit Dusche, Wanne, Waschbecken.
- Ein separates WC mit Handwaschbecken.
- Ein Schlafzimmer mit einem Doppelbett.
- Eine komplett eingerichtete Einbauküche mit Eckbank, Tisch und Stühlen.
- Eine Spülmaschine steht zur Verfügung. (Besteck und Geschirr ist für 18 Personen vorhanden, ebenso Kaffe- u. Brotmaschine, Eier- u. Wasserkocher, Toaster, Mixer, elektr. Messer, Mikrowelle,



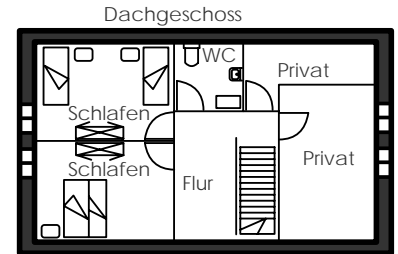
Ferienhaus Petra & Helmut Hein

Radio).

- Eine Balkontür führt auf die überdachte Terrasse und Liegewiese.
- Im Nebenraum befindet sich eine Waschmaschine und eine Tür zum Garten.

### Im Obergeschoss befinden sich:

- Ein Schlafzimmer mit zwei Einzelbetten.
- Ein Schlafzimmer mit einem Kojenbett und Liegenauszug.
- Ein zusätzliches WC mit Waschbecken.
- Ein Kinderhochstuhl, ein Kinderbett und eine Wickelkommode sind ebenfalls vorhanden.



## Die Umgebung

Touristenrummel dürfen Sie in Eilsum nicht erwarten. Dafür aber jede Menge frische Luft und Landschaft, die direkt hinter dem Haus mit seinem freien Blick über die weiten Wiesen anfängt.

Im Dorfzentrum von Eilsum befindet sich ein Lebensmittelladen (hier gibt es auch frische Brötchen), eine Landschlachtereie, eine Gastwirtschaft und eine Kirche.

Supermärkte, andere Geschäfte, Ärzte, Apotheken, Banken und Tankstelle finden Sie im 5 km entfernten Pewsum.

Der alte Kutterhafen Greetsiel liegt in ca. 5 km Entfernung.

### Ein paar Anregungen zur Gestaltung Ihres Urlaubes:

- Fahrradtouren am Deich und in der Marsch auf ausgeschilderten Radwanderwegen
- ausgiebige Spaziergänge direkt an der Nordsee
- bei Flut baden in der Nordsee
- bei Ebbe Wattwanderungen (geführte Wanderungen mit ausgebildeten Wattführern von verschiedenen Orten möglich)
- In Upleward befindet sich ein Naturbadestrand, bei dem auch für Kinder das Baden ungefährlich ist. Auf der Landseite direkt hinter dem Deich befindet sich hier der "Trockenstrand" mit Strandkörben, Spiel- und Beach-, Volleyballplatz, sanitäre Anlagen und ein Kiosk sind ebenfalls vorhanden, so dass Sie sich den ganzen Tag aufhalten können
- Fahrten zu den Inseln, Seehundsbänken und Schleusenfahrt Leyhörn
- Hafenrundfahrten der Seehafenstadt Emden ca. 15 km entfernt
- Kanu oder Ruderbootfahrten auf den Kanälen und Sieltiefs (Bootsausleihe in Greetsiel, ca. 4 km entfernt, möglich)
- Angeln am Deich bei Pilsum, in den Kanälen und Sieltiefs (Erlaubnisschein erforderlich) auf Hecht, Zander, Aal u.v.m.
- Schwimmbad, Sauna und Solarium in Greetsiel
- Besichtigung des Otto- Turmes in Pilsum, (ca. 6 km entfernt)
- sowie andere Museen in verschiedenen Orten der Krummhörn

## Preise

Preise bis 4 Personen pro Nacht

Vorsaison: ab €50,00\*

Hauptsaison: ab €60,00\*

Anreise ab 15.00 Uhr

Abreise bis 10.00 Uhr

\*

- + Kurtaxe, die Kurkarte ist in allen Küstenbadeorten gültig.
- Hauptsaisonzeiten mind. 7 Übernachtungen von Samstag bis Samstag
- Ausleihe von Bettwäsche möglich: pro Garnitur €5,50
- Waschmaschinenbenutzung: €2,60
- Telefongebühren nach Verbrauch

**Postadresse: Petra & Helmut Hein**

Am Brauckhoff 16

58339 Breckerfeld

**Telefax:** 0 23 38/14 07

**Telefon:** 0 23 38/4 12

**Email:** info@hein-haus.de

**Web:** www.hein-haus.de



**f@r-out® web marketing**

Postfach 133

D-58333 Breckerfeld

Fon: +49 (0) 23 38 / 4 88 99-01

Fax: +49 (0) 23 38 / 4 88 99-03

E-mail: f@r-out.com

Web: <http://www.f@r-out.com>

Ferienhaus Petra & Helmut Hein